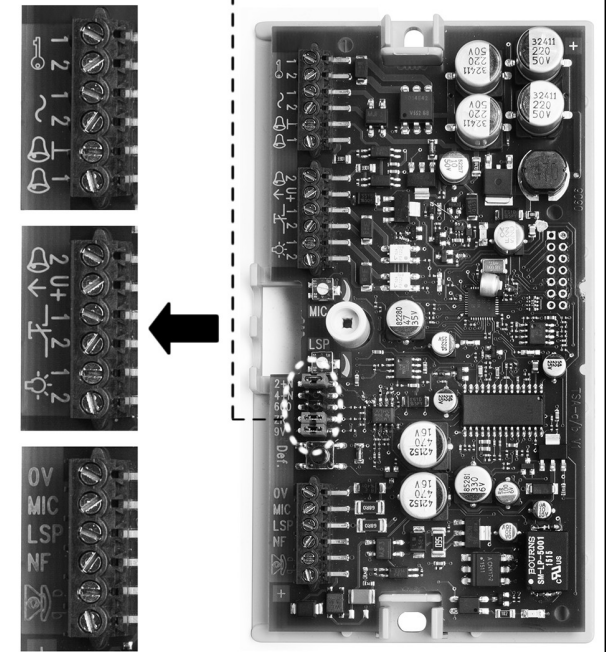


- 2+N ○ ○
- 4+N
- 600 ○ ○
- ZR ○ ○
- 9V ○ ○



TSA-a/b

Für folgende Türsprechmodule von Ritto:
 - 5760
 - 5921/01



Dieses Schaltbild wird vom Auerswald Kundendienst herausgegeben und stellt eine unverbindliche Information dar. Es wird bei Änderungen nicht aktualisiert. Bitte haben Sie dafür Verständnis, dass wir keine Funktionsgarantie übernehmen können, da die Konstruktion und der Einsatz von Fremdfabrikaten von uns nicht beeinflusst werden kann.

Anschluss an Ritto Türsprechstellen		V 01 12. 05. 2016
Auerswald ® Auerswald GmbH & Co. KG Vor den Grashöfen 1 D-38162 Cremlingen (OT Schandelah)		<small>Clever Communications</small>